

D·W·Z MIX

 **IMER**



D·W·Z MIX

CENTRALE A BETON TYPE HORIZONTALE POUR SERVI

Les centrales horizontales D-MIX, W-MIX, Z-MIX, ont été projetées et réalisées pour opérer longtemps aussi en conditions de travail extrêmes. Ceci est une des caractéristiques de tout produit IMER. Simplicité de montage, fiabilité de fonctionnement et entretien plus simple, grâce au projet étudié en détail et à l'expérience qu'IMER a accumulée depuis plusieurs années dans le domaine des centrales à béton. Les centrales à béton D-MIX, W-MIX, Z-MIX, avec leur importante fiabilité et adaptabilité sont proposées comme la solution optimale à n'importe quelle exigence de béton pour servir camions toupies soit avec chargement sec que pré-malaxé.



● Une vaste gamme d'accessoires permettent d'augmenter l'adaptabilité de la centrale. Sur demande, elle peut être dotée de système de contrôle de l'humidité résistifs ou à micro-ondes, d'appareillages pour la retombée des poussières, du dosage des adjuvants et de l'eau pondéral, volumétrique ou temporisé.

 **IMER**



3 kW
Test



▲ La structure à chaud. C protection quelle con inaltérabili



▲ Le pesage ment, sans d'un pesag Le système fonction de



● Le soufflet à extension automatique (en option), appliqué au vidange du tapis et adjoint à un équipement d'aspiration avec filtre, réduit drastiquement l'émission des poussières de ciment dans l'air pendant le chargement des camions toupies.



● Le déchargement central par deux tapis de balance, outre à déterminer une sensible augmentation productive de la centrale, permet une pré-malaxage des agrégats dès la phase du chargement du camion toupie.





importante et les trémies de stockage sont zinguées. Ce type de traitement superficiel du métal donne une protection finale contre les agents corrosifs dans n'importe quel environnement ambiant et donc une durée supérieure et une qualité du produit dans le temps.



Le chargement des agrégats et du ciment se fait par capteurs de charge, appliqués directement sur les supports des trémies correspondantes avec l'obtention de données précises et sûres. Le système de pesage à capteurs de charge est homologué CE. Le chargement des agrégats dans les trémies de stockage est réalisé en respectant les exigences particulières de chaque chantier.



- Le séparateur de béton (en option), est un équipement indispensable pour la récupération des agrégats et de l'eau qui proviennent du lavage des camion toupies et des malaxeurs. Le séparateur de béton résout donc le problème de formation des dépôts de béton en chantier et du vidage libre de l'eau, évitant ainsi les impacts écologiques négatifs sur l'environnement.



- Dans les zones où le climat est particulièrement froid ou bien sur demande du client, la centrale est installée à l'intérieur d'une structure calorifugée pour permettre un fonctionnement optimal, indépendamment des températures et des conditions atmosphériques à l'extérieur.



Le malaxeur MS est un malaxeur planétaire à axe vertical avec moteur coaxial qui permet de malaxer, avec d'excellents résultats qualitatifs et dans des temps très courts, tout type de béton: sec, semisec, ou plastique. Le groupe de malaxage est monté sur une cuve de grand diamètre. Cela permet de malaxer une couche de matériaux très mince, avec gain de temps de malaxage et de qualité du produit. Le soin qui a été apporté à l'étude de chaque problème de malaxage et de chaque détail de construction, fait du malaxeur MS une machine de qualité supérieure, en mesure de satisfaire n'importe quelle exigence.

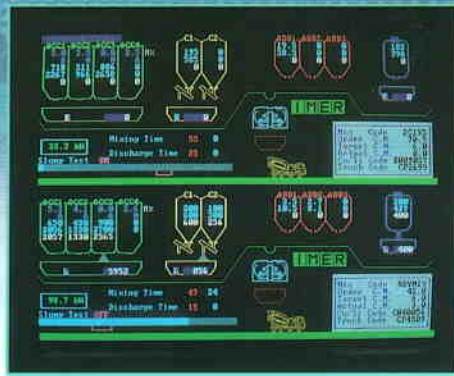


Le vitesse de rotation et de révolution des pales, ont été étudiées pour donner au malaxeur MS une grande productivité sans pour cela créer des phénomènes de ségrégation entre matériaux de différentes granulométries. Le mouvement à l'intérieur de la cuve de malaxage est souple, progressif et continu.



L'image, à gauche, effectuée par ordinateur, démontre comment avec un seul tour de réducteur, les pales couvrent totalement dans leur mouvement, la surface complète de la cuve de malaxage.

Mixing Time 55 0
 Discharge Time 25 0
 Test ON



Les appareillages de commande et de gestion des différentes phases de fonctionnement de la centrale, sont étudiés pour répondre aux exigences particulières du client. Le fonctionnement peut être manuel, automatique, autonome ou à contrôle informatisé. L'opérateur a la possibilité de suivre et de contrôler sur le synoptique de commande, ou bien sur écran, chaque phase active des cycles de travail.

Pour le contrôle de l'immission de l'eau, on a la possibilité de fournir un seul système ou une combinaison, des systèmes manuels, à contrôle temporisé, volumétrique, wattmétrique, hygrométrique (résistifs ou à microondes), qui permettent une production constante et élevée de la qualité du béton.



LE OFFICINE RIUNITE - UDINE S.p.A.
 Via Santa Caterina, 35
 33030 Basaldella di Campoformido (UD) Italia
 tel. +39 0432 563911
 fax +39 0432 562131



EFLUX
 EQUIPAMENTOS, L.D.A.

Rua José Bastos 235, 4405-592 VALADARES - V. N. de GAIA
 Tels. 227 169 590 - Fax 227 169 599
 www.eflux.pt - Email: equipamentos@eflux.pt